



高质量薄层石墨烯微片复合母粒

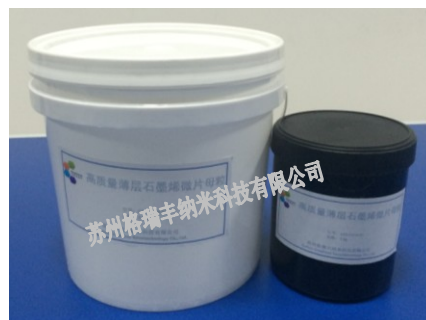
一、产品名称及代码:

产品代码: GRF-HGM-01

产品规格: 1 kg, 2.5 kg, 5 kg, 10 kg, 25 kg

产品形貌: 黑色不规则颗粒状固体

产品包装: 塑料桶或袋装

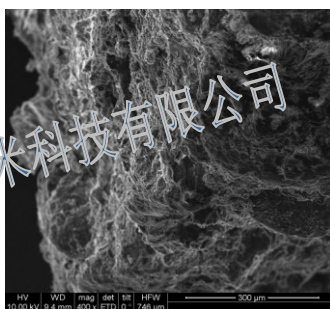


二、产品参数:

成分	数量	单位
薄层石墨烯微片	15	wt%
辅助分散料含量	1	wt%
聚合物	84	wt%
电阻率	~1.0	ohm • cm



粒料



扫描电镜结构图片



母粒



三、材料特点：

石墨烯导电、导热母粒是石墨烯预分散在聚合物中制成的具有较高石墨烯含量的导电、导热功能母粒。使用该母粒，可避免在生产过程中产生大量的粉尘，有利于人员健康和环保。该母粒是利用本公司的特有分散技术 Pro-Mix 得到的优良分散效果的纳米材料，因此对于聚合物具有导电、导热增强能力，并且该母粒容易与塑料混合和分散，同时保持塑料基材的物理性能和结构特性。客户可根据自己的性能来稀释母粒。母粒适用于大部分加工工艺，如注塑成型和挤出过程。

使用石墨烯导热母粒与其他材料相比的优势：

- 1、有较好的提高聚合物导电、抗静电、电磁屏蔽性能。
- 2、导热系数提高，导热快，均匀，避免灼热点。
- 2、密度小、重量轻、耐腐蚀。
- 3、加工成型方便，应用范围广，可适用于大部分的加工方法和工艺。
- 4、整体成本较同性能金属材料低。

四、应用领域：

可单独用于 PE、PP、EVA、ABS、PET、PC、PBT 等的材料的导热导电性能提升；添加量较低时，便可达到极佳的物理性能。也可与其他填料等复配使用。与塑料相容性好、添加量少、导热性能高、无毒、加工及使用方便。

五、存储和运输：

本产品须贮存于干燥阴凉的环境中，远离高温火源或热源，避免阳光直接照射。产品在密闭条件下保质期为 1 年，开封后请尽快使用，以免吸收水份。