



薄层高质量石墨烯粉体产品说明

一、产品名称及代码：

产品名称 薄层高质量石墨烯粉体
High-quality few layer graphene powder
产品代码 GRF-H-FLGA-01
产品形貌 黑色粉末
产品规格 100 mg 500 mg 1 g 2 g 5 g



二、产品参数表：

参数	单位	典型值
厚度	nm	2
片层大小	$\mu\text{m} \times \mu\text{m}$	50×50
纯度	%	98
电导率	S/m	10^5
氧含量	%	0.5
硫含量	%	0.5
比表面积(MB 吸附)	m^2/g	100-500

三、应用领域：

石墨烯试剂，用于与石墨烯相关的基础领域研究；
导电、抗静电、电磁消散、电磁屏蔽材料；
导热、散热、热界面添加材料；
能量存储（锂电、超级电容等）添加剂及活性材料；



功能涂料添加剂材料;

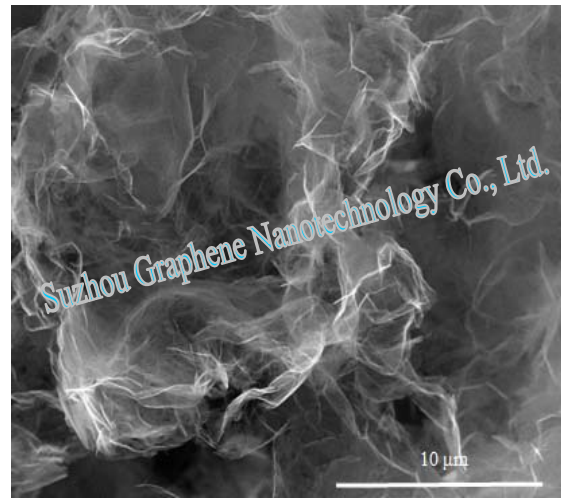
... ..

四、产品表征:

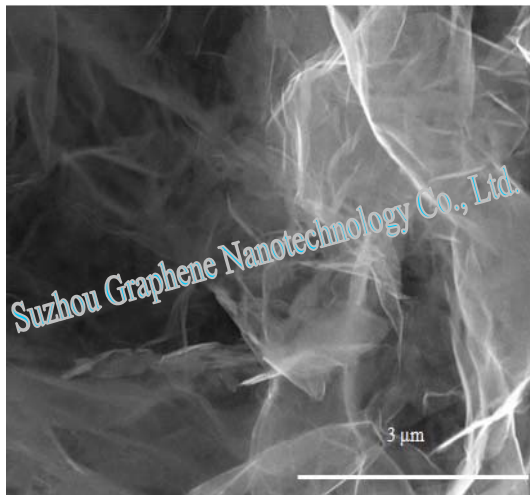
超薄、大尺寸特征:



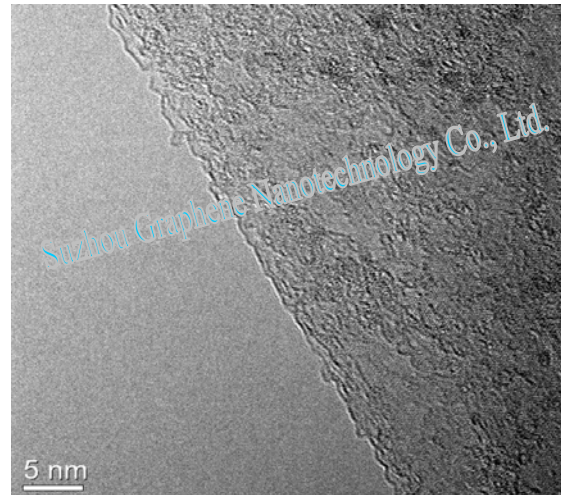
Photo image



SEM image

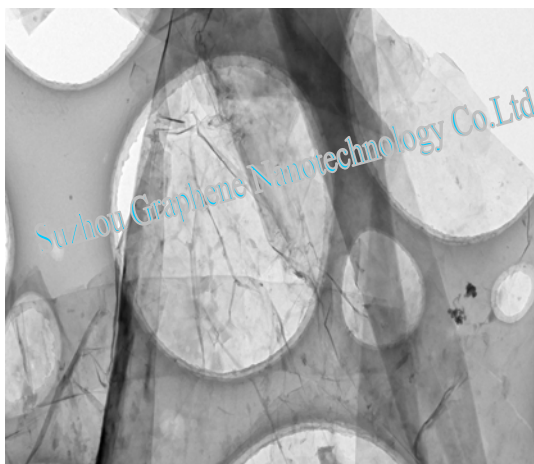


SEM image

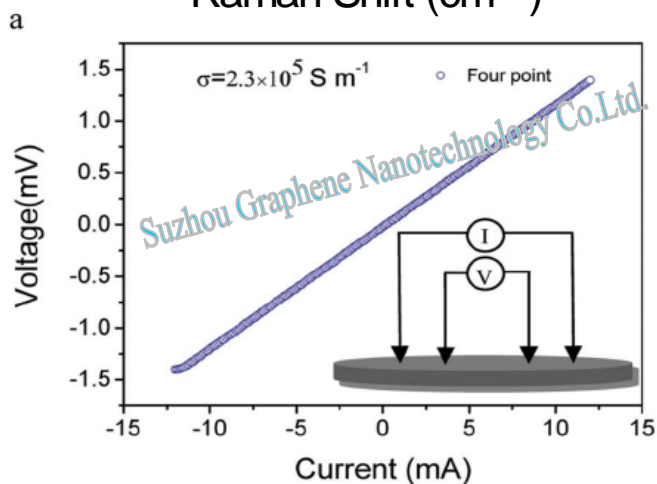
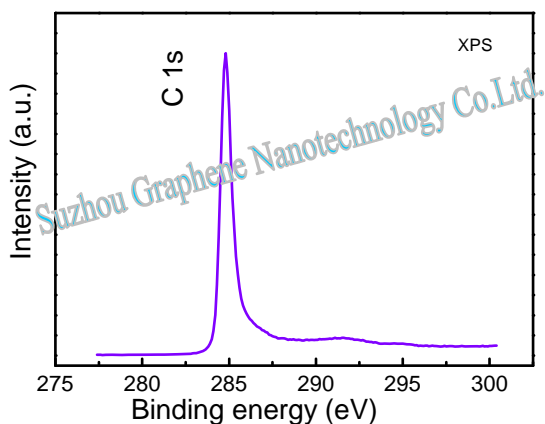
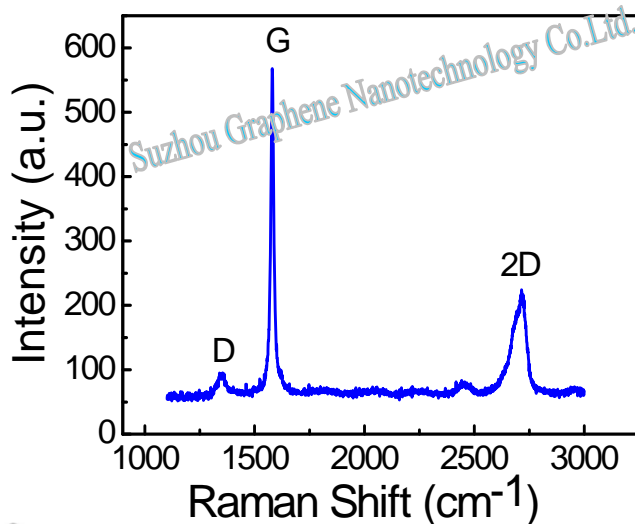


TEM image

高晶化程度和高导电性能:



TEM image



五、使用说明:

1. 可悬浮于水中，并可借助一些分散助剂进行分散；
2. 可分散于部分有机溶剂中，如 NMP, DCE 等；
3. 使用前烘箱非鼓风烘干，去掉石墨烯表面吸附的空气中的水分；
4. 使用时应佩戴口罩等防护面具，避免吸入肺中。



六、产品包装、贮存与运输

1. 包装：塑料瓶装或桶装，避免强光照射和受潮。远离火源。
2. 储存：本产品应避光密封保存于干燥环境中。远离火源。
3. 运输：在运输过程中，避免强光照射和受潮。远离火源。