



# CVD 高质量石墨烯薄膜产品说明书

## 一、 产品名称，代码和规格

名称 CVD 高质量石墨烯薄膜  
(CVD Graphene Films)

代码 GRF-CGF-01

规格 1 cm<sup>2</sup> -2 inch wafer



## 二、 产品参数表

项目	单位	典型值
单晶尺寸	μm <sup>2</sup>	400-600
层数		1-5
层数均匀性	%	80-90
衬底类型		Si/SiO <sub>2</sub>
方块电阻	Ohm/sq	100-400
迁移率	cm <sup>2</sup> V <sup>-1</sup> s <sup>-1</sup>	2000-5000
载流子浓度	cm <sup>-3</sup>	10 <sup>11</sup> -10 <sup>13</sup>

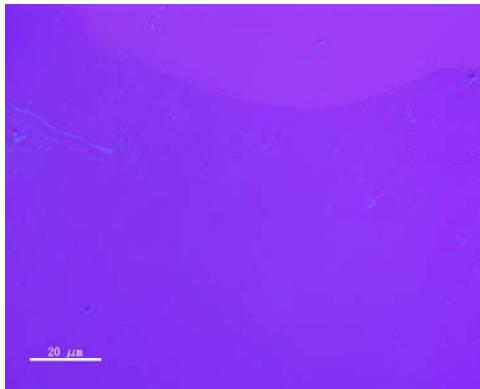


### 三、 应用领域：

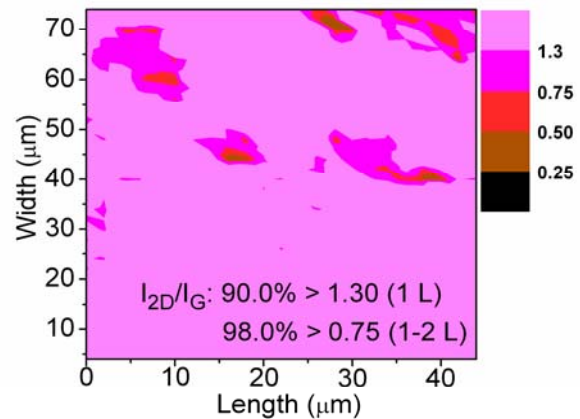
石墨烯薄膜产品可替代现有的氧化铟锡（ITO）应用于新型信息终端、太阳能电池、电子纸、智慧玻璃、有机 LED 等领域的透明电极，尤其在柔性电子器件方面有着其独有的优势。

石墨烯薄膜具有特殊的物理性质，其极高的迁移率和带隙可调的特性，在高速晶体管和光电器件领域有很好的应用前景。

### 四、 产品微观形貌：



显微光学图片



拉曼 Mapping (表征层数均匀性)

### 五、 使用说明：

本产品为透明状薄膜，不宜用手触碰，不宜接触硬物，长期保存需密封放置于阴凉干燥处。